

ROCCA CALASCIO LUCE DELL'ABRUZZO





Calascio e la Rocca di Calascio



Chiesa della Madonna della Pietà con il Gran Sasso sullo sfondo



Zona archeologica





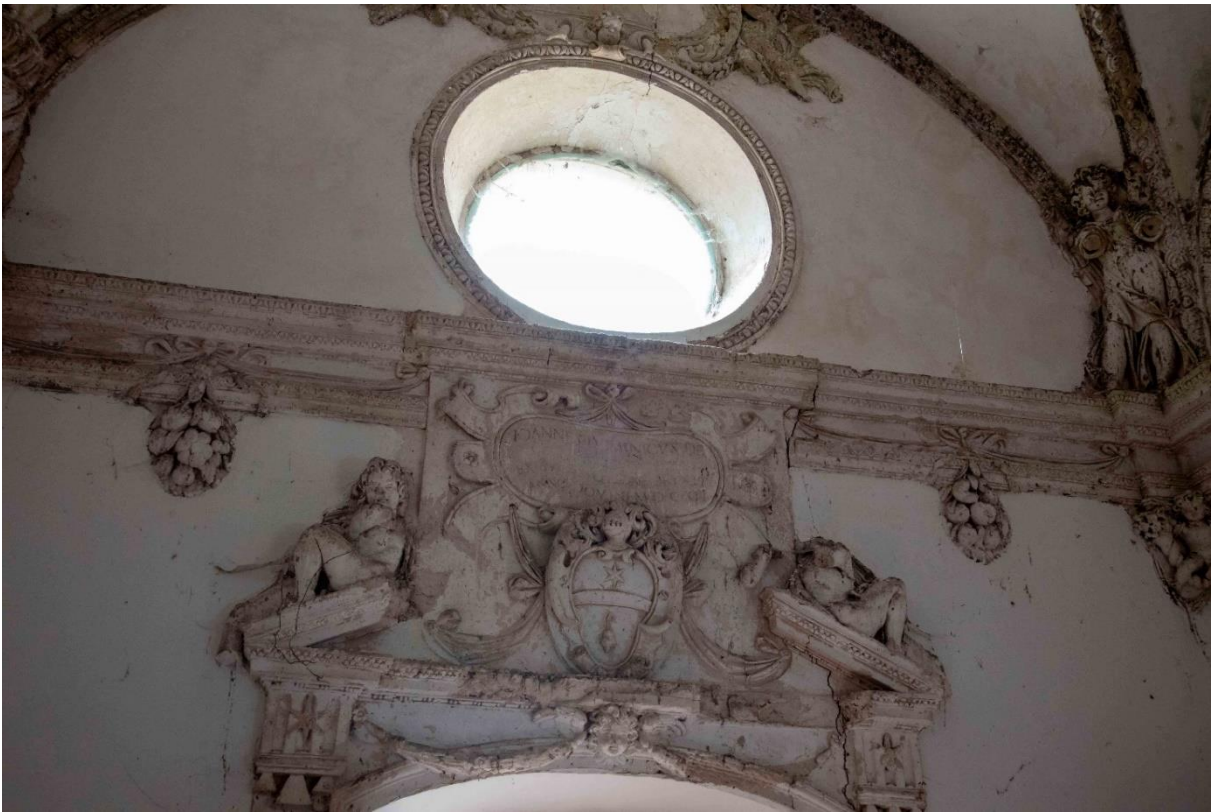




Chiesa di S. Antonio Abate



La chiesa San Carlo



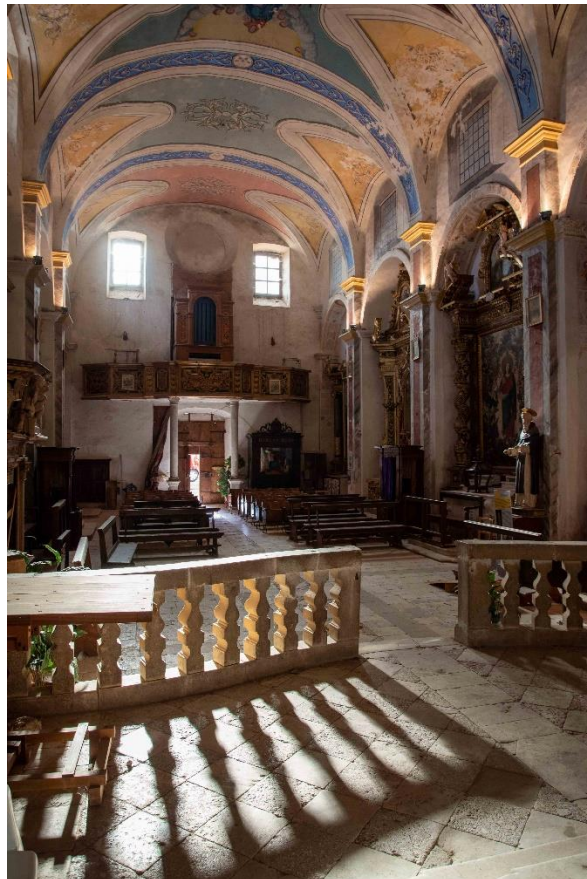


Chiesa di San Leonardo



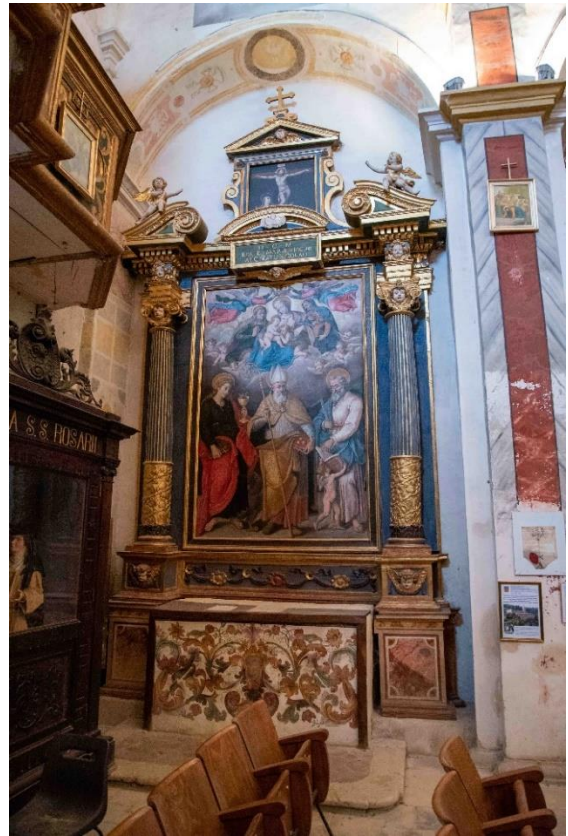


Calascio, il convento di S. Maria delle Grazie e interni



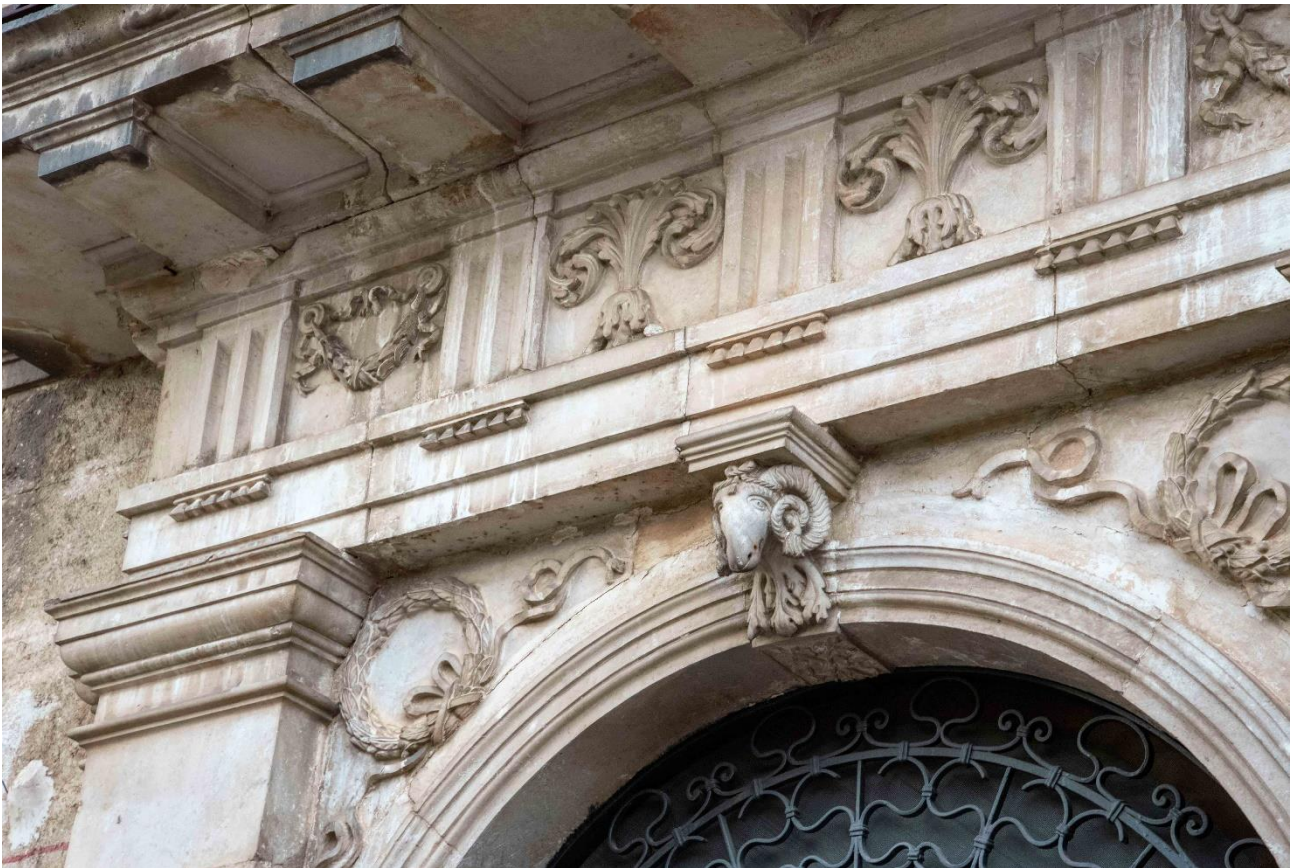


















L' "Erede" di Teofilo Patini